

**WIR ANALYSIEREN  
IHRE BESTEHENDEN  
KAUFTEILE AUF  
KOSTENPOTENTIALE,  
DIE MAN DURCH  
UMKONSTRUKTION  
ERSCHLIESSEN KANN!**

Bei den identifizierten Bauteilen/Baugruppen liegen die Einsparungen zwischen 10% bis 60% des aktuellen Kaufpreises.

Was benötigen wir dazu von Ihnen?

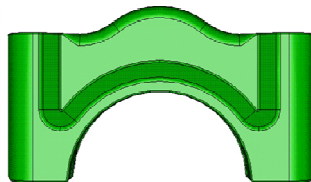
- A) Ihr Einverständnis
- B) Zeichnung, Stückzahl und Bauraum
- C) Mechanische Belastungen des Bauteils oder die exakte Beschreibung der Bauteilverwendung.

Welche Kosten entstehen für Sie?

Variante A) Zahlung nach Aufwand gemäß Stundensatz.

Variante B) € 0,- unter der Prämisse, dass PMT die umkonstruierten Bauteile für 3 Jahre liefern darf.

**VORHER**  
Gussteil  
€ 1,30 pro Stück  
500.000 Stück/Jahr



**NACHHER**  
Kaltformteil  
€ 1,00 pro Stück  
Einsparung von  
€ 150.000,- pro Jahr



**PMT GMBH**  
**WIR GEHEN NEUE WEGE!**

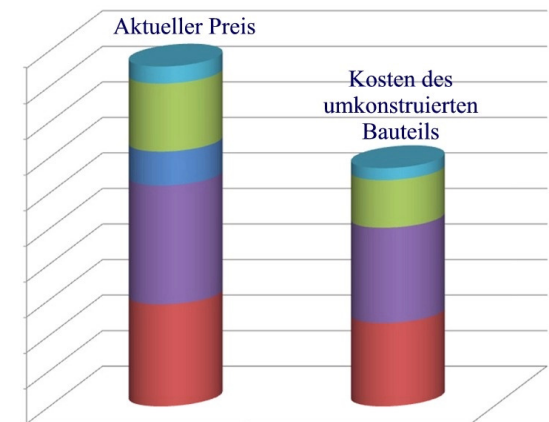
Westerhang 35  
32312 Lübbecke

Telefon: +49 5741 2303 25  
Telefax: +49 5741 2303 11  
E-Mail: m.stecker@forward-sourcing.de

# PMT GMBH

**Wir gehen neue Wege!**

**WIR AKTIVIEREN  
KOSTENPOTENTIALE  
DURCH DIE  
UMKONSTRUKTION  
IHRER KAUFTEILE MIT  
HILFE DER METHODEN  
TRIZ, WERTANALYSE  
UND ATTRIBUTIVE  
SOURCING.**



**TEL. : +49 5741 2303 25**  
**WWW.FORWARD-SOURCING.DE**

## KOSTENEINSPARUNG DURCH EINSATZ DER OPTIMALEN FERTIGUNGSMETHODE



**Umstellung von bearbeitetem Schmiedeteil auf fertigfallendes Kaltformteil.**

**Einsparpotential von ca. 20% wurde realisiert!**

Gründe für den Einsatz von suboptimalen Fertigungsverfahren:

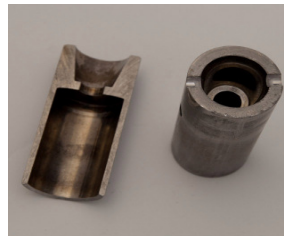
- Die optimale Fertigungsmethode ist bzw. war unbekannt.
- Zum Zeitpunkt der Konstruktion war die optimale Fertigungsmethode noch unreif.
- Die Ausgangsstückzahl des Bauteils war zu gering.
- Unnötig enge Toleranzlagen
- Alternative Materialien ermöglichen alternative Fertigungsmethoden

## TECHNISCHER ANSATZ

Die richtige Auswahl der Fertigungsverfahren beeinflusst die Wirtschaftlichkeit der industriellen Produktion und die Qualität ihrer Erzeugnisse. Innovative oder optimierte Fertigungsverfahren steigern die Produktivität und senken Kosten.

Unsere Aufgabe besteht in der wirtschaftlichen Herstellung eines durch eine Zeichnung oder anderen Informationsträger definierten Werkstücks. Es bieten sich in der Regel mehrere Fertigungsverfahren bzw. Kombinationen von Fertigungsverfahren hierzu an. Die Anwendungsgrenzen von Fertigungsverfahren werden durch die folgenden Merkmale definiert:

- Zu bearbeitende Formelemente
- Formelementspezifische Abmessungen
- Toleranzen
- Oberflächenmerkmale
- Stoffeigenschaften



**Umstellung von Drehteil auf Fließpressteil. Einsparung von 20% realisiert!**

Wir wählen die Fertigungsmethode so, dass die Werkstücke in ausreichender Ausbringung und Qualität bei minimalen Kosten, sowie unter ergonomischen und ökologischen Bedingungen gefertigt werden können. Die kontinuierliche Verbesserung der Fertigungsverfahren geht stetig voran und wird von uns beobachtet. Die erreichbare Genauigkeit urformend oder umformend gefertigter Werkstücke wird zunehmend größer (Stichwort: Near-Net-Shape), so dass in sehr vielen Fällen nur noch ein spanendes Fertigungsverfahren oder gar keines mehr für die Endbearbeitung erforderlich ist.

Wir hoffen, dass Ihr Interesse geweckt ist!

Sprechen Sie uns an!

**P M T G M B H**

**W I R G E H E N N E U E W E G E !**

Westerhang 35  
32312 Lübbecke

Telefon: +49 5741 2303 25  
Telefax: +49 5741 2303 11  
E-Mail: [m.stecker@forward-sourcing.de](mailto:m.stecker@forward-sourcing.de)