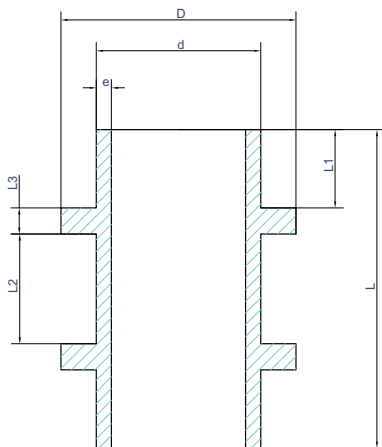
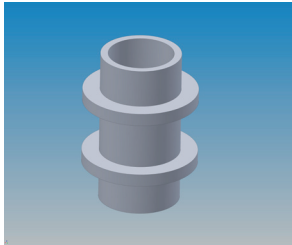


Festpunktfitting PP-H SDR11

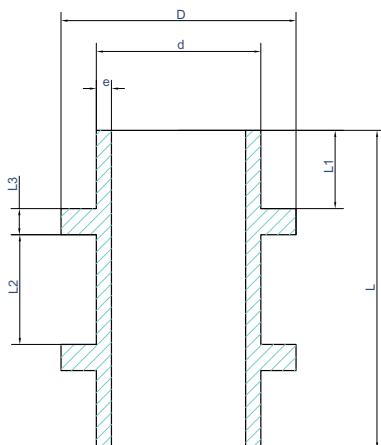
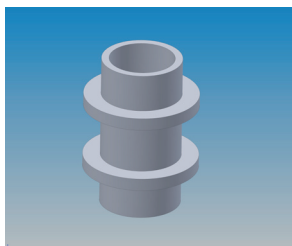
- spangebend gefertigt
- konventionelle Stumpfschweissung nach DVS 2207



d	PN	D	L	L1	L2	L3	e
in mm			in mm	in mm	in mm	in mm	in mm
63	10	90	122	30	42	10	5,8
75	10	110	122	30	42	10	6,8
90	10	125	122	30	42	10	8,2
110	10	140	142	30	52	15	10
125	10	160	142	35	52	15	11,4
140	10	180	162	40	52	15	12,7
160	10	200	162	40	52	15	14,6
180	10	225	182	45	52	20	16,4
200	10	250	182	45	52	20	18,2
225	10	280	192	45	52	25	20,5
250	10	280	212	50	62	25	22,7
280	10	315	222	50	62	30	25,4
315	10	355	222	50	62	30	28,6
355	10	400	192	30	62	35	32,2
400	10	450	212	30	72	40	36,3
450	10	500	232	35	72	45	40,9
500	10	560	252	40	72	50	45,4
560	10	630	282	45	82	55	50,8
630	10	710	302	50	82	60	57,2

Festpunktfitting PP-H SDR17,6

- spangebend gefertigt
- konventionelle Stumpfschweissung nach DVS 2207



d	PN	D	L	L1	L2	L3	e
in mm			in mm	in mm	in mm	in mm	in mm
63	10	90	122	30	42	10	3,6
75	10	110	122	30	42	10	4,3
90	10	125	122	30	42	10	5,1
110	10	140	142	30	52	15	6,3
125	10	160	142	35	52	15	7,1
140	10	180	162	40	52	15	8,0
160	10	200	162	40	52	15	9,1
180	10	225	182	45	52	20	10,2
200	10	250	182	45	52	20	11,4
225	10	280	192	45	52	25	12,8
250	10	280	212	50	62	25	14,2
280	10	315	222	50	62	30	15,9
315	10	355	222	50	62	30	17,9
355	10	400	192	30	62	35	20,1
400	10	450	212	30	72	40	22,7
450	10	500	232	35	72	45	26,0
500	10	560	252	40	72	50	29,7
560	10	630	282	45	82	55	33,2
630	10	710	302	50	82	60	37,4